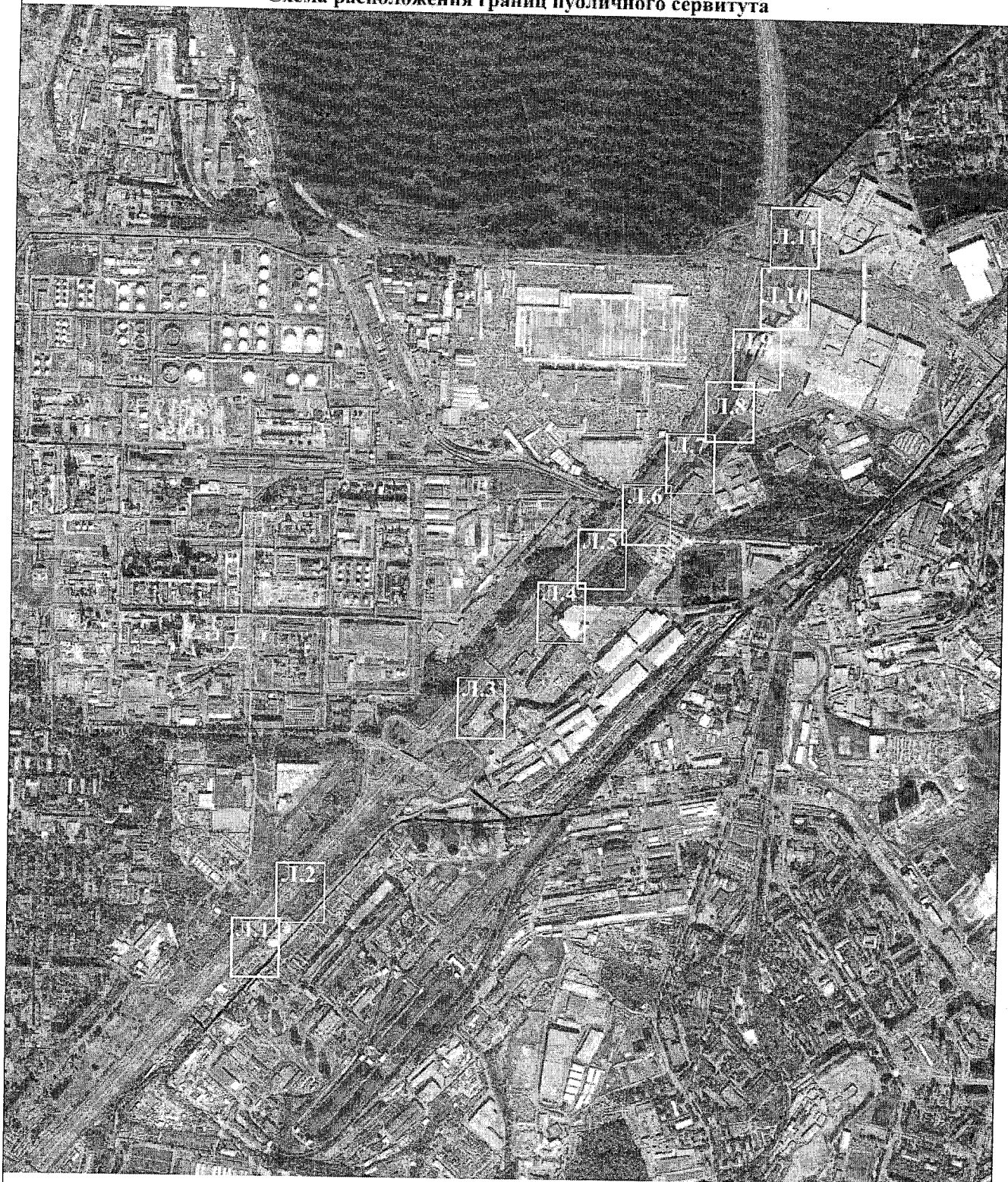


Сообщение о возможном установлении публичных сервитутов в целях строительства объекта городского заказа «Многоуровневые транспортные развязки на пересечении МКАД с ул. Верхние Поля и на пересечении МКАД с ул. Капотня с необходимой для их функционирования реконструкцией МКАД на участке от Бесединского шоссе до Косинского шоссе»

1.	Наименование уполномоченного органа, которым рассматривается ходатайство об установлении публичного сервитута	Департамент городского имущества города Москвы
2.	Цель установления публичного сервитута	Строительство объекта городского заказа «Многоуровневые транспортные развязки на пересечении МКАД с ул. Верхние Поля и на пересечении МКАД с ул. Капотня с необходимой для их функционирования реконструкцией МКАД на участке от Бесединского шоссе до Косинского шоссе»
3.	Адрес или иное описание местоположения земельного участка (участков), в отношении которого испрашивается публичный сервитут	Кадастровые номера земельных участков: 50:22:0000000:112064 – 1542 кв.м; 50:22:0050102:25 – 484 кв.м; 50:22:0050102:115 – 5633 кв.м; 50:22:0050102:230 – 37 кв.м; 50:22:0050102:8331 – 4740 кв.м. 50:22:0050102:8333 – 835 кв.м; 50:22:0050102:8334 – 10641 кв.м; 50:22:0050102:8350 – 276 кв.м; 50:64:0010102:12 – 478 кв.м; 50:64:0010102:37 – 268 кв.м; 50:64:0010102:40 – 5 кв.м; 50:64:0010102:41 – 95 кв.м; 50:64:0010102:58 – 4 кв.м; 50:64:0010104:12 – 80 кв.м; 50:64:0010104:16 – 137 кв.м; 50:64:0010104:21 – 117 кв.м.
4.	Адрес, по которому заинтересованные лица могут ознакомиться с поступившим ходатайством об установлении публичного сервитута и прилагаемым к нему описанием местоположения границ публичного сервитута, подать заявление об учете прав на земельные участки, а также информацию об указанных заявлениях, время приема заинтересованных лиц для ознакомления с поступившим ходатайством об установлении публичного сервитута.	Заинтересованные лица могут ознакомиться с поступившим ходатайством об установлении публичного сервитута и прилагаемым к нему описанием местоположения границ публичного сервитута в службе «Одного окна» Департамента городского имущества города Москвы по адресу: г. Москва, 1-й Красногвардейский пр., д. 21, стр. 1. Приемное время: среда (8.00-17.00). Правообладатели земельных участков, в отношении которых испрашивается публичный сервитут, если их права не зарегистрированы в Едином государственном реестре недвижимости, могут подать заявления в Управление Росреестра по Москве об учете их прав (обременения прав) на земельные участки с приложением копий документов, подтверждающих эти права (обременения прав), в течение 30 дней со дня опубликования данного сообщения
5.	Официальные сайты в информационно-телекоммуникационной сети «Интернет», на которых размещается сообщение о поступившем ходатайстве об установлении публичного сервитута	https://www.mos.ru
6.	Реквизиты решений об утверждении документа территориального планирования, документации по планировке территории, программы комплексного развития систем коммунальной инфраструктуры поселения, городского округа, а также информацию об инвестиционной программе субъекта естественных монополий, организации коммунального комплекса, указанных в ходатайстве об установлении публичного сервитута	Постановление Правительства Москвы от 19.12.2018 № 1651-ПП (в редакции от 09.11.2020 № 1920-ПП) «Об утверждении проекта планировки территории линейного объекта участка улично-дорожной сети – участка МКАД от улицы Верхние Поля до Бесединского моста через реку Москву, включая транспортную развязку на пересечении с улицей Верхние Поля»
7.	Официальные сайты в информационно-телекоммуникационной сети «Интернет», на которых размещены утвержденные документы территориального планирования, документация по планировке территории, программа комплексного развития систем коммунальной инфраструктуры поселения, городского округа, инвестиционная программа субъекта естественных монополий, организации коммунального	https://www.mos.ru

комплекса, указанных в ходатайстве об установлении публичного сервитута	
--	--

Схема расположения границ публичного сервитута



Масштаб 1:20 000

Условные обозначения:



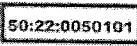

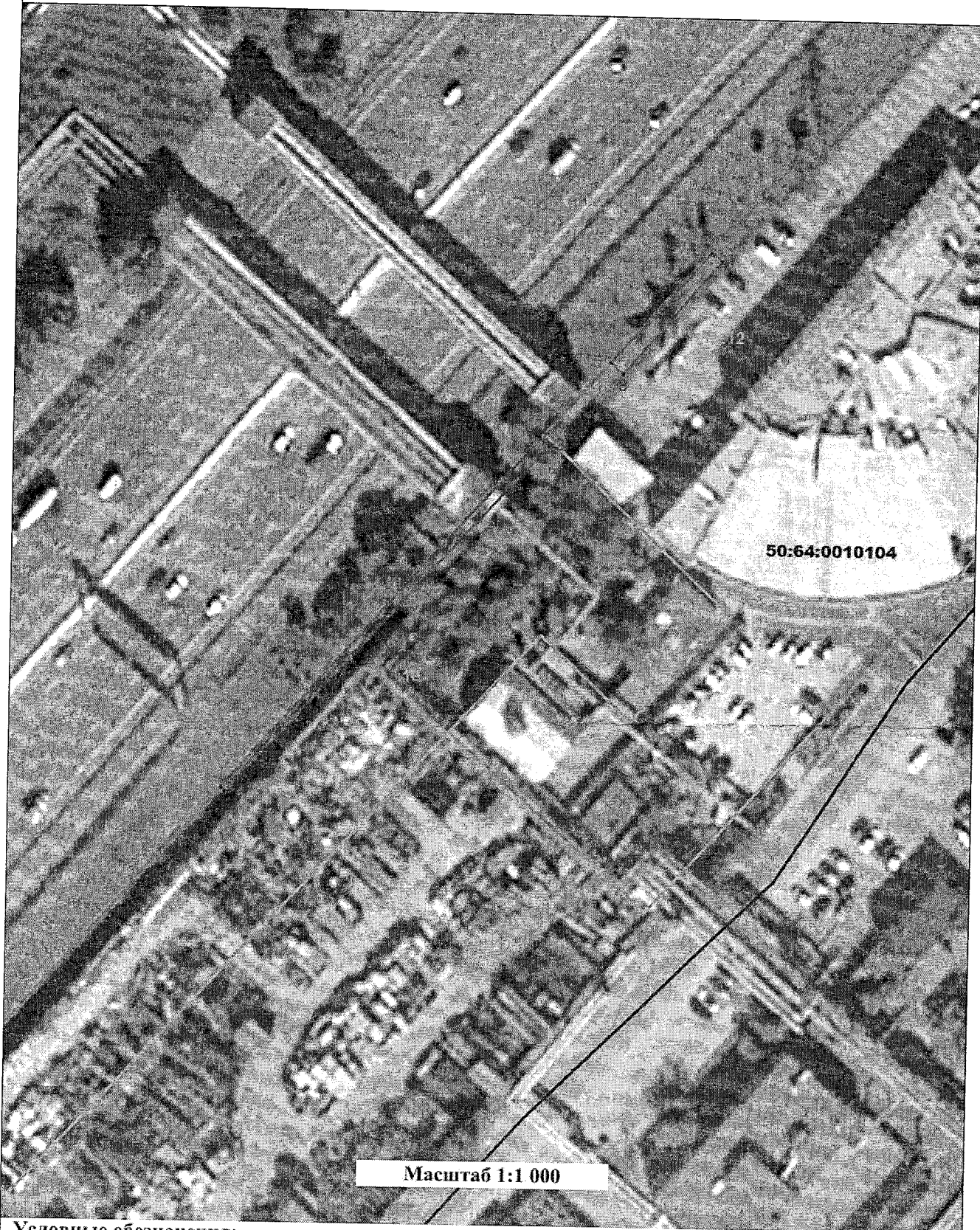
- 1  - проектные границы публичного сервитута и характерная точка
-  - границы и кадастровые номера земельных участков в кадастровых кварталах, в отношении которых испрашивается публичный сервитут
-  - границы и номер кадастрового квартала
-  - границы административно-территориальных образований



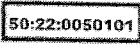

Схема расположения границ публичного сервитута

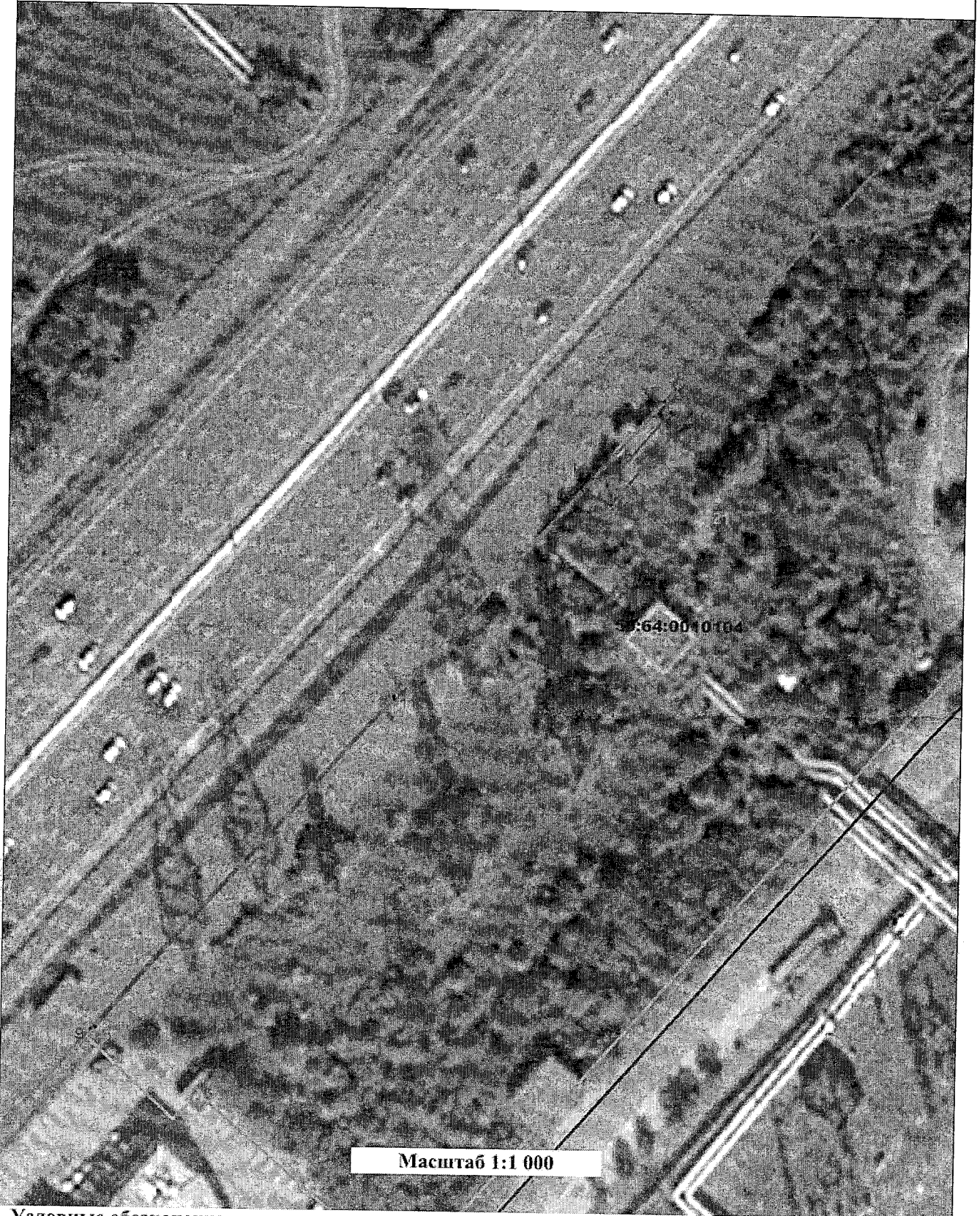
Л.1



Масштаб 1:1 000



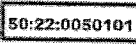

Условные обозначения:

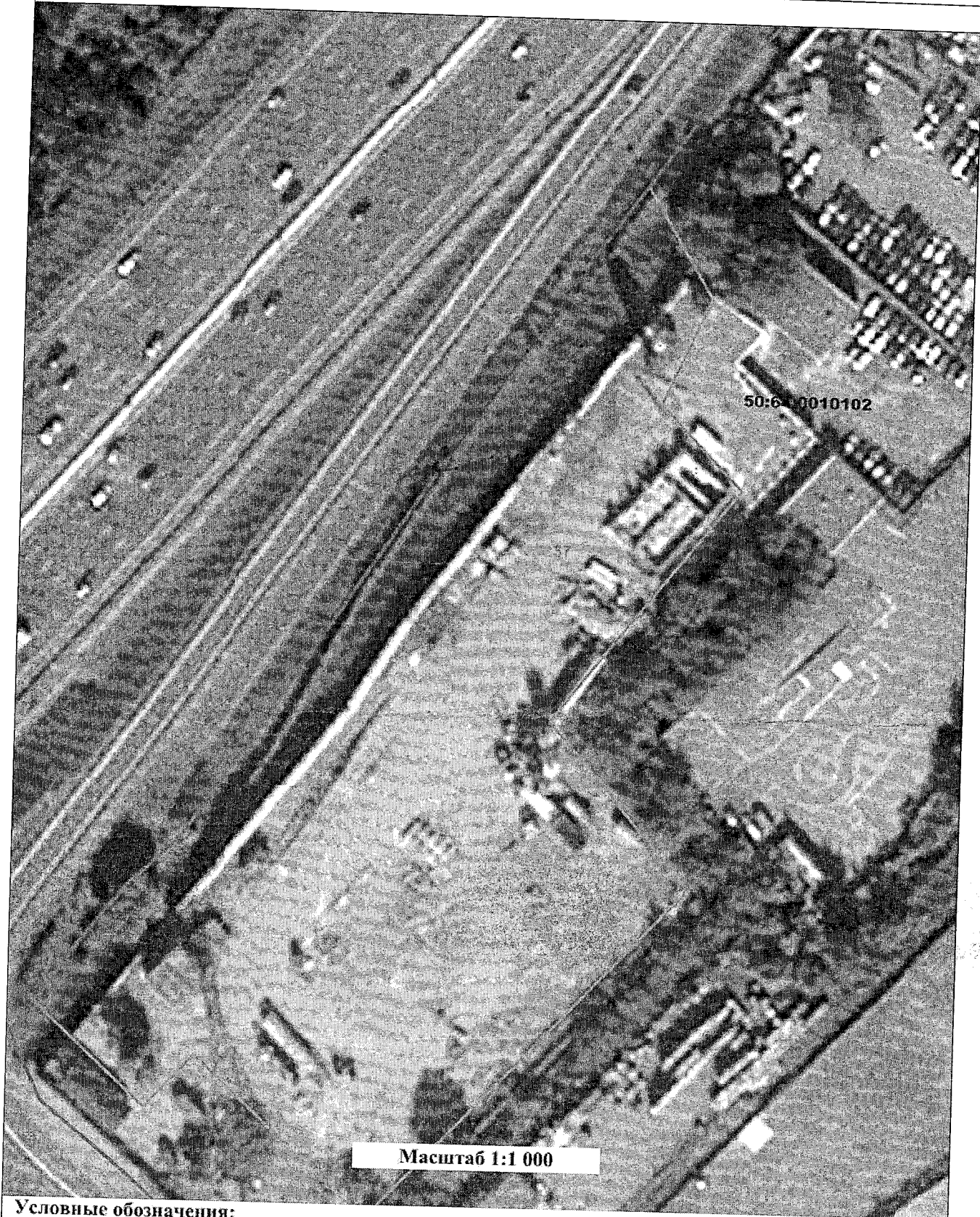
- 1  - проектные границы публичного сервитута и характерная точка
-  - границы и кадастровые номера земельных участков в кадастровых кварталах, в отношении которых испрашивается публичный сервитут
-  - границы и номер кадастрового квартала
-  - границы административно-территориальных образований



Масштаб 1:1 000



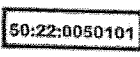

Условные обозначения:

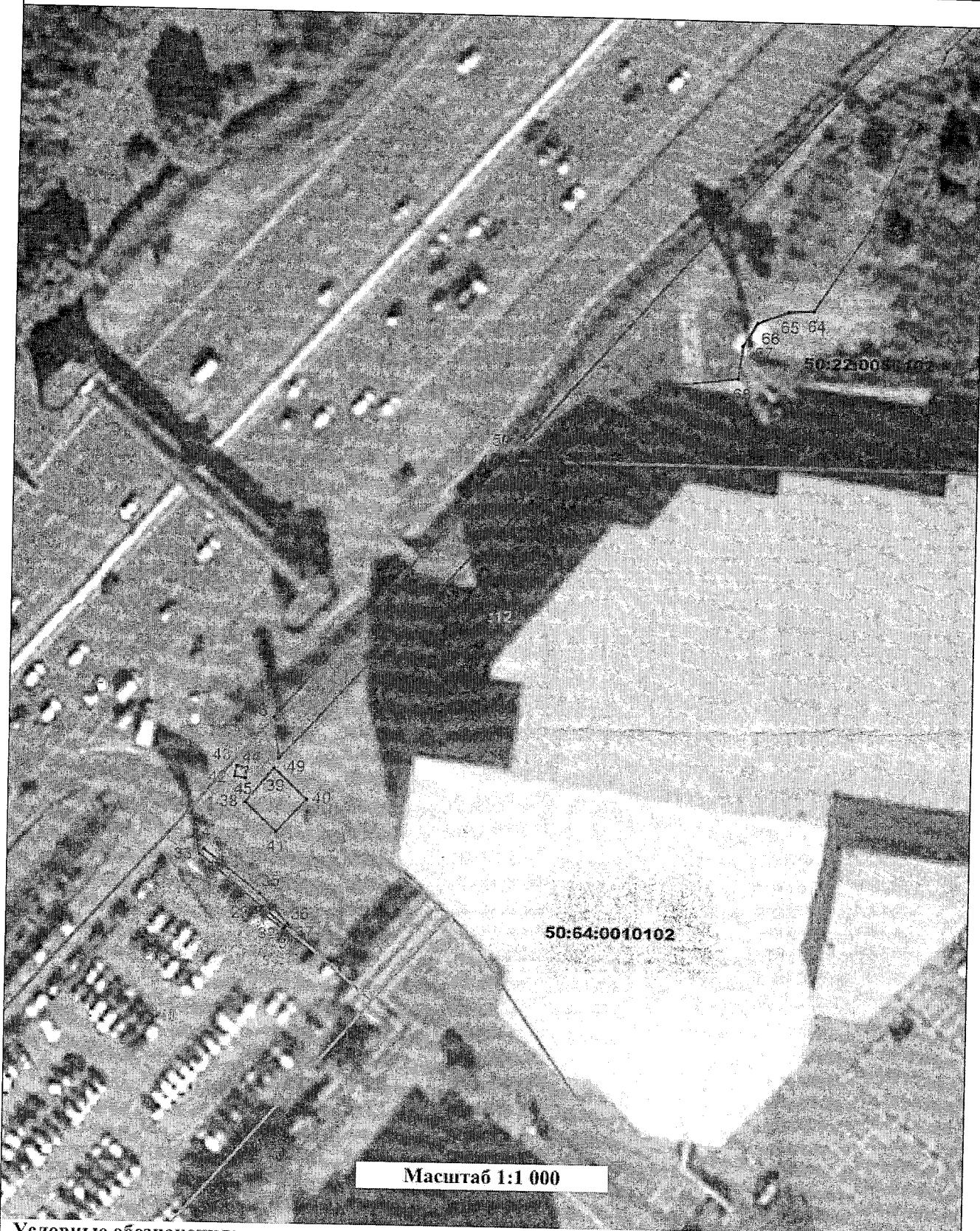
- 1  - проектные границы публичного сервитута и характерная точка
-  - границы и кадастровые номера земельных участков в кадастровых кварталах, в отношении которых испрашивается публичный сервитут
-  - границы и номер кадастрового квартала
-  - границы административно-территориальных образований



Масштаб 1:1 000

Условные обозначения:

- 1  - проектные границы публичного сервитута и характерная точка
-  - границы и кадастровые номера земельных участков в кадастровых кварталах, в отношении которых испрашивается публичный сервитут
-  - границы и номер кадастрового квартала
-  - границы административно-территориальных образований



Масштаб 1:1 000

Условные обозначения:



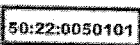

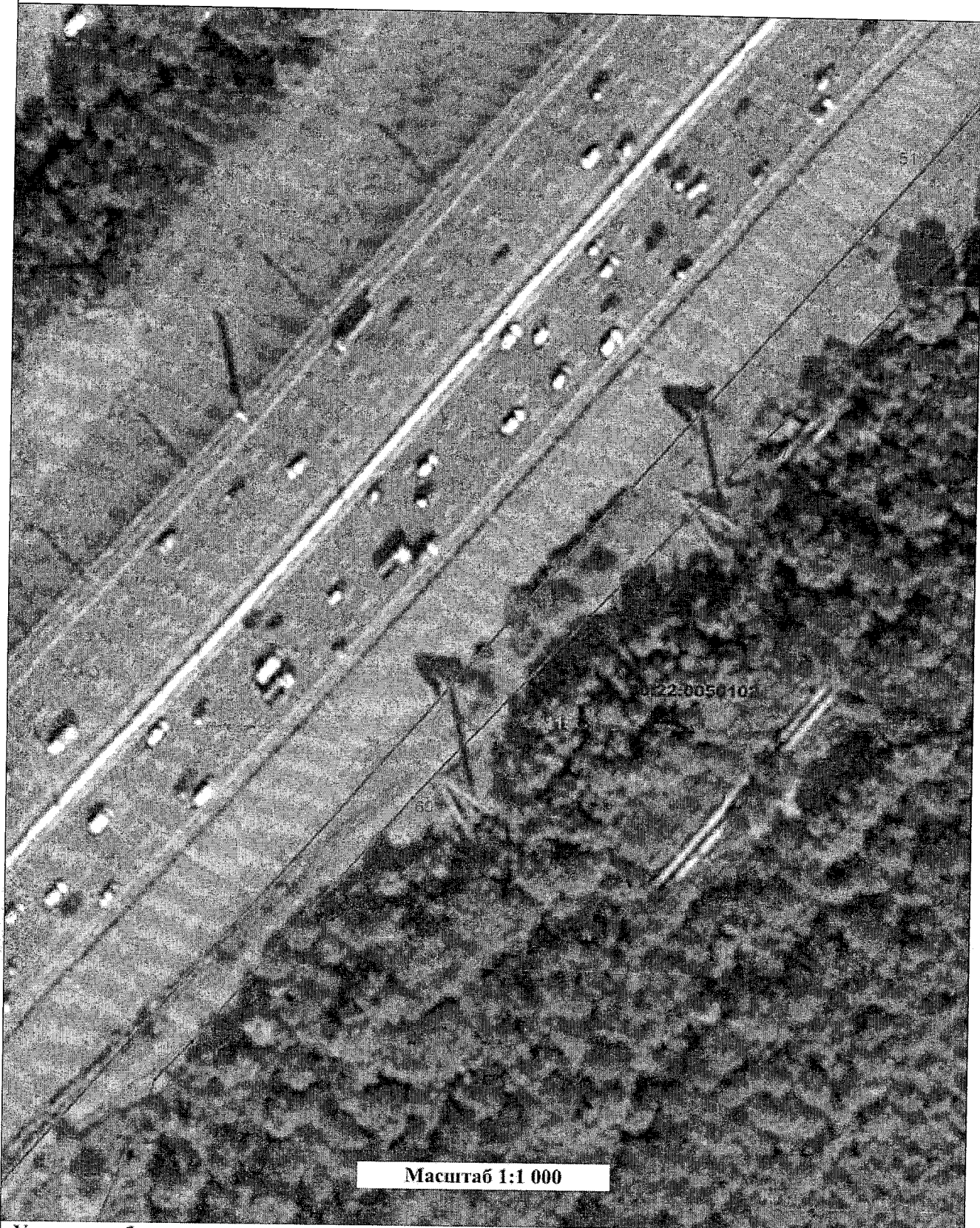
- 1  - проектные границы публичного сервитута и характерная точка
-  - границы и кадастровые номера земельных участков в кадастровых кварталах, в отношении которых испрашивается публичный сервитут
-  - границы и номер кадастрового квартала
-  - границы административно-территориальных образований



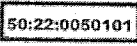

Схема расположения границ публичного сервитута

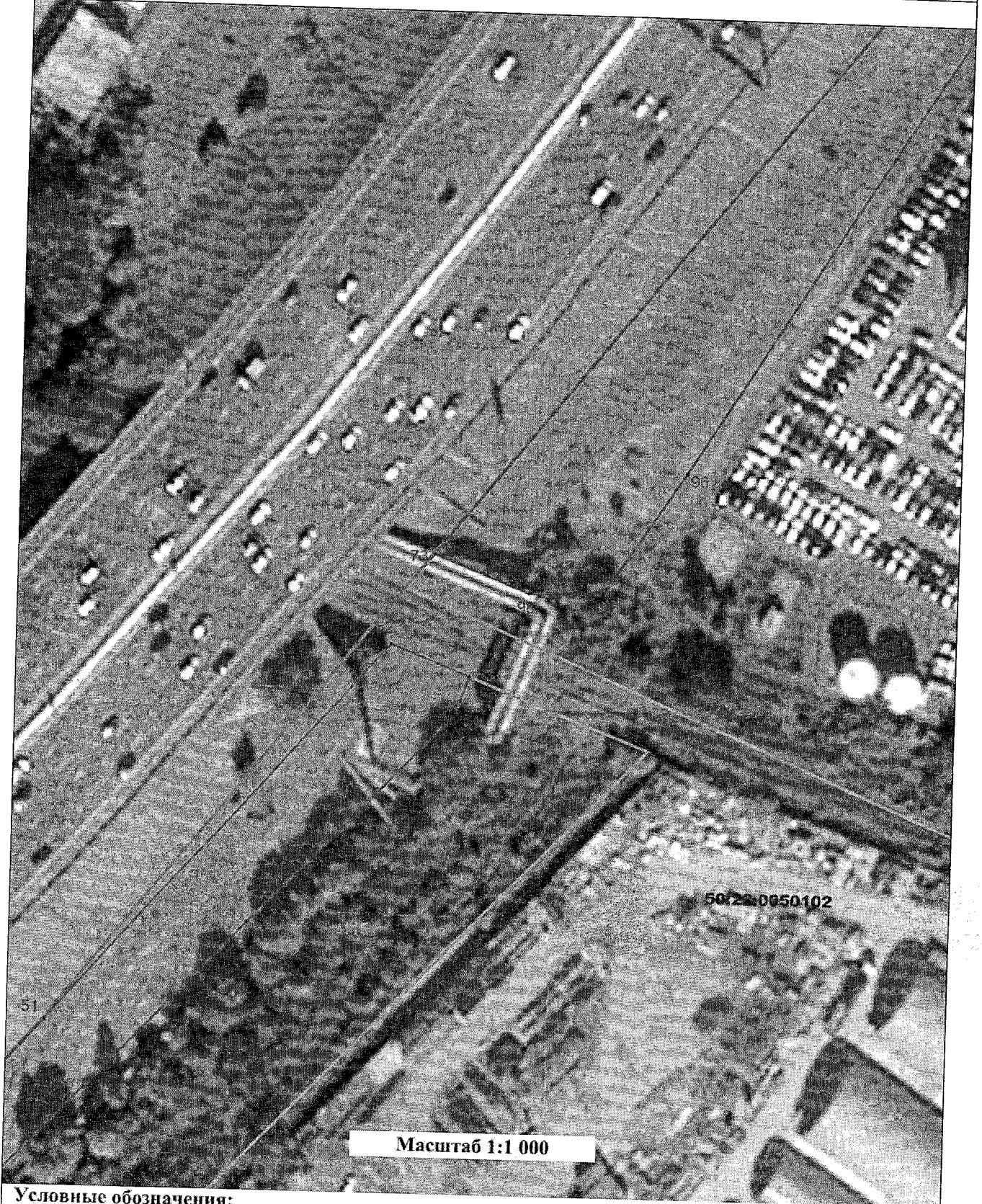
Л.5




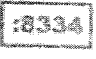
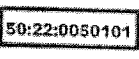

Масштаб 1:1 000

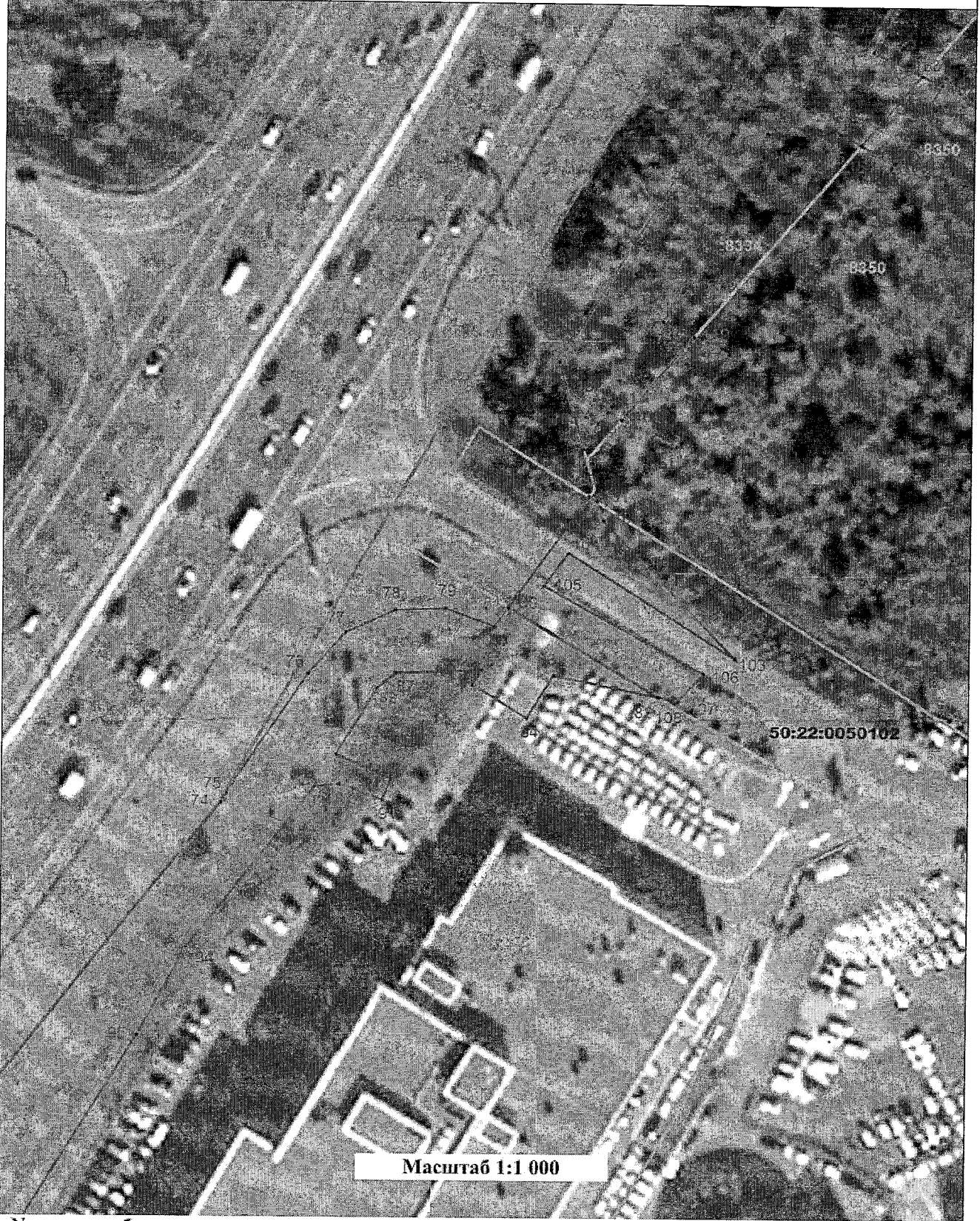
Условные обозначения:

- 1  - проектные границы публичного сервитута и характерная точка
-  - границы и кадастровые номера земельных участков в кадастровых кварталах, в отношении которых испрашивается публичный сервитут
-  - границы и номер кадастрового квартала
-  - границы административно-территориальных образований



Условные обозначения:

- 1  - проектные границы публичного сервитута и характерная точка
-  - границы и кадастровые номера земельных участков в кадастровых кварталах, в отношении которых испрашивается публичный сервитут
-  - границы и номер кадастрового квартала
-  - границы административно-территориальных образований



Масштаб 1:1 000

Условные обозначения:

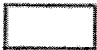

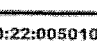

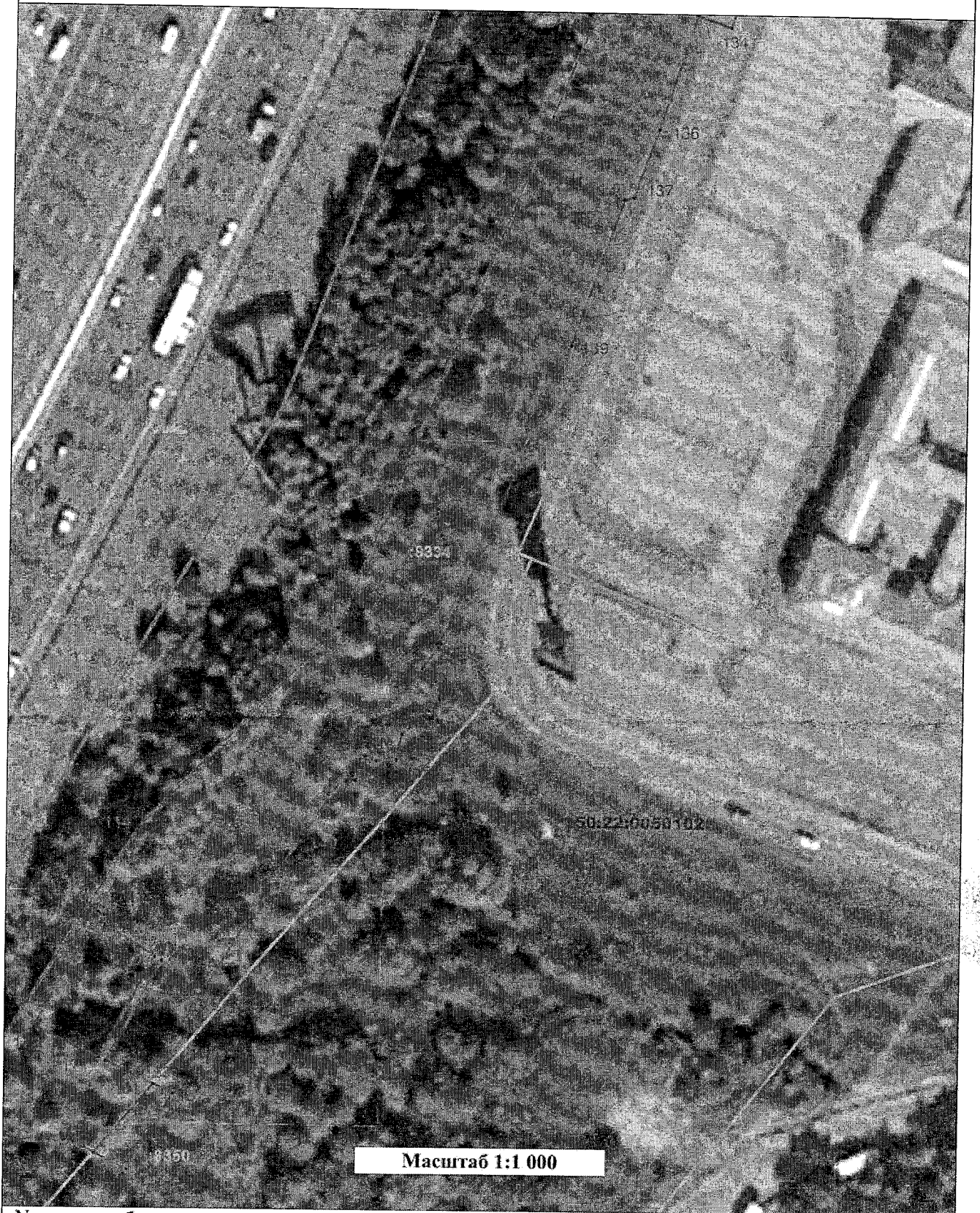
- 1  - проектные границы публичного сервитута и характерная точка
-  - границы и кадастровые номера земельных участков в кадастровых кварталах, в отношении которых испрашивается публичный сервитут
-  - границы и номер кадастрового квартала
-  - границы административно-территориальных образований

Схема расположения границ публичного сервитута

Л.8



Условные обозначения:

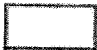

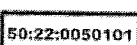

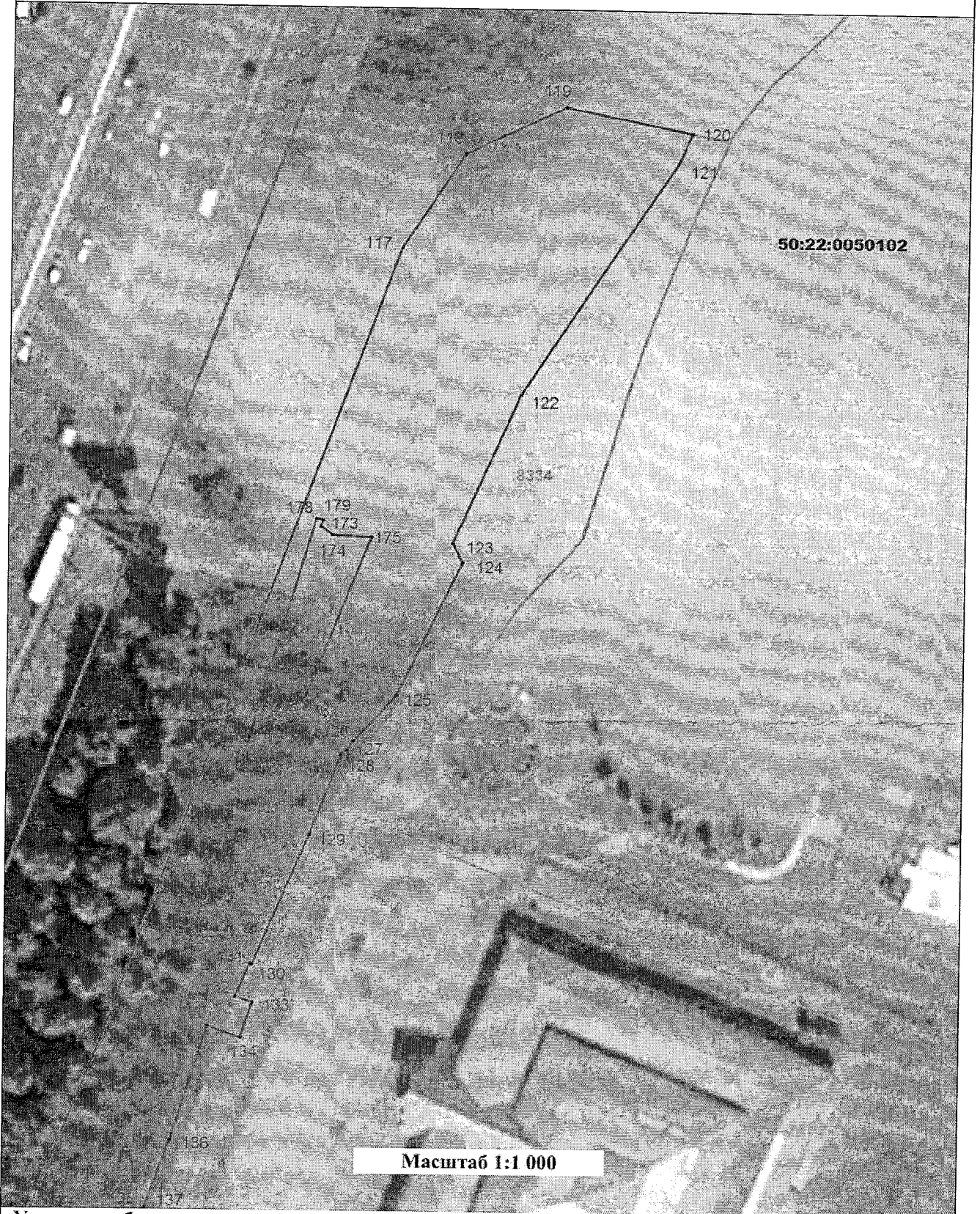
- 1  - проектные границы публичного сервитута и характерная точка
-  - границы и кадастровые номера земельных участков в кадастровых кварталах, в отношении которых испрашивается публичный сервитут
-  - границы и номер кадастрового квартала
-  - границы административно-территориальных образований


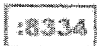
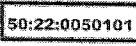

Схема расположения границ публичного сервитута

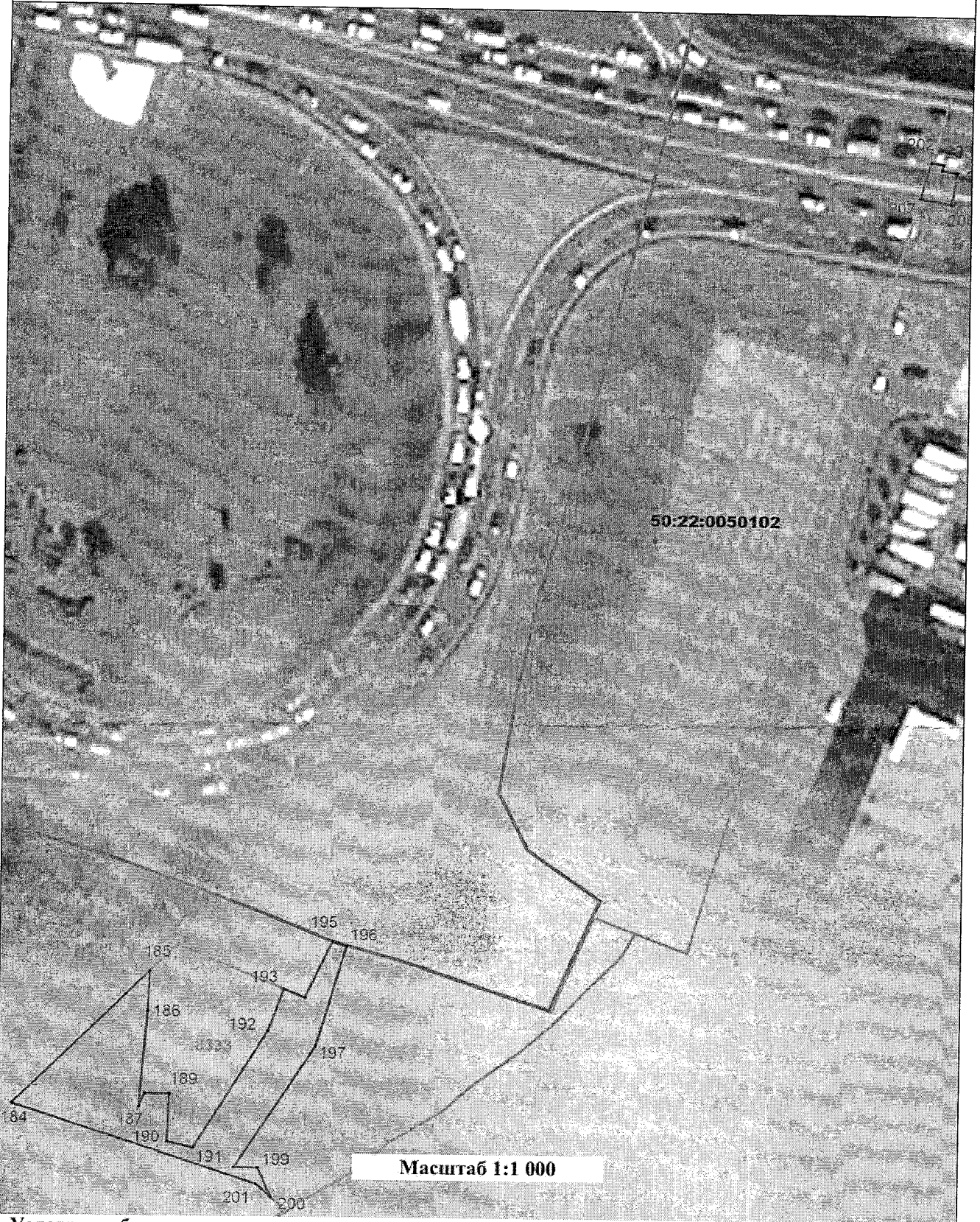
Л.9



Масштаб 1:1 000

Условные обозначения:

- 1  - проектные границы публичного сервитута и характерная точка
-  - границы и кадастровые номера земельных участков в кадастровых кварталах, в отношении которых испрашивается публичный сервитут
-  - границы и номер кадастрового квартала
-  - границы административно-территориальных образований



Условные обозначения:



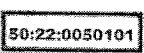

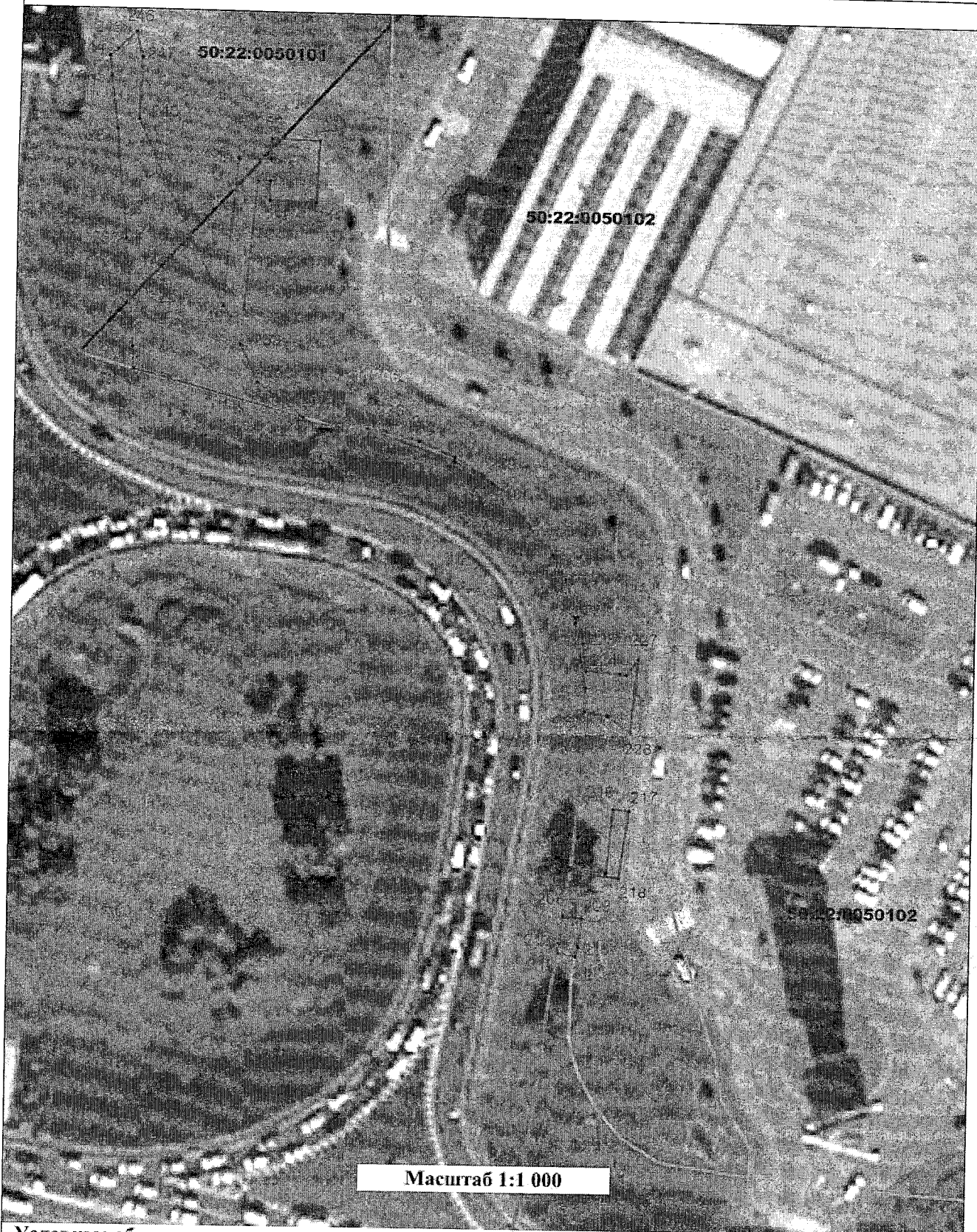
- 1  - проектные границы публичного сервитута и характерная точка
-  - границы и кадастровые номера земельных участков в кадастровых кварталах, в отношении которых испрашивается публичный сервитут
-  - границы и номер кадастрового квартала
-  - границы административно-территориальных образований


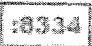
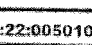

Схема расположения границ публичного сервитута

Л. 11



Масштаб 1:1 000

Условные обозначения:

- 1  - проектные границы публичного сервитута и характерная точка
-  - границы и кадастровые номера земельных участков в кадастровых кварталах, в отношении которых испрашивается публичный сервитут
-  - границы и номер кадастрового квартала
-  - границы административно-территориальных образований